



DE PINNENHOF - NEDERWEERT



Bijpraten ontwikkelingen

MFA Pinnenhof – Nederweert

d.d. 06 juni 2023

AGENDA

0. Welkom
1. Korte terugblik & kaders gemeenteraad
2. Ontwikkeling MFA de Pinnenhof
3. Inzicht in vooruitzicht
4. Rondvraag

Kaders gemeenteraad

Kaders gemeenteraad

- Kaders
 - a. Verbouw bibliotheek en nieuwbouw van de Pinnenhof voor de doorontwikkeling naar een maatschappelijk & cultureel MFA.
 - b. Vastgoed over te dragen van Stichting de Pinnenhof naar gemeente Nederweert.
 - c. Nieuw bestuur Stichting de Pinnenhof
 - d. Investeringskrediet vastgesteld
 - e. Maximale exploitatiebijdrage vastgesteld
 - f. College B&W is bevoegdheid om binnen de gestelde kaders van het raadsbesluit alles verder uit te werken.

Ontwikkeling MFA de Pinnenhof

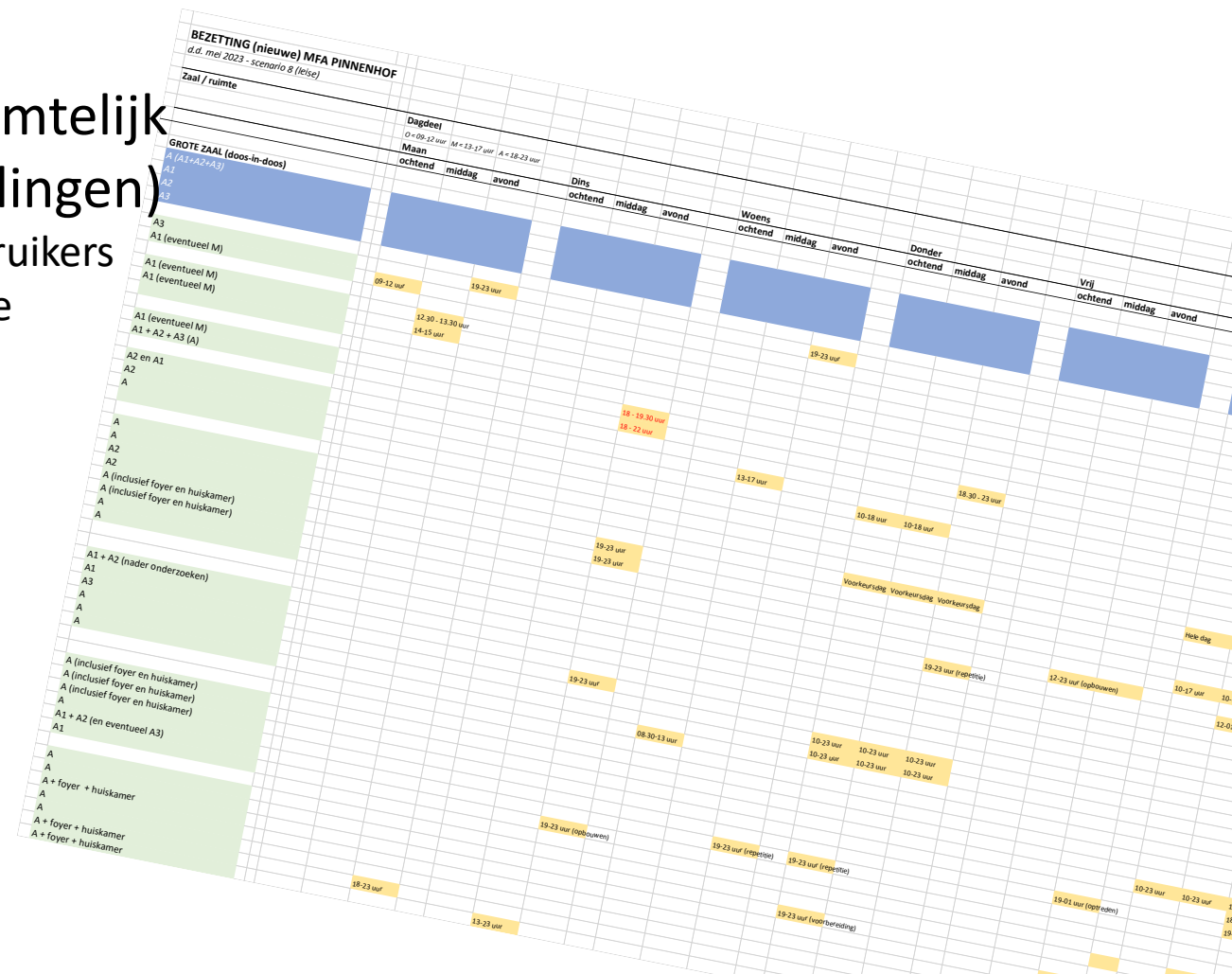
2. Ontwikkeling MFA de Pinnenhof

- Huisvesting tijdens de sloop/nieuwbouw
 - Stg Pinnenhof
 - Tijdelijke periode
 - Locatie voorkeur is 1 plek waar alle gebruikers ondergebracht kunnen worden. Voor zomerreces 2023 uitsluitel naar gebruikers.
 - Stichting Pinnenhof blijft aanspreekpunt. Exploitatie / bedrijfsvoering gaat door.
 - Verhuizing
 - Verhuiskosten zijn voor rekening van gemeente.
 - Gebruikers betalen in tijdelijk locatie gewoon de vergoeding.

Ontwikkeling MFA de Pinnenhof

Ontwikkeling MFA de Pinnenhof

- Ontwerp
 - Inventarisatie gesprekken (ruimtelijk & bezetting & marktontwikkelingen)
 - Huidige gebruikers en nieuwe gebruikers
 - Invloed Covid-19, Oekraïne, inflatie



Ontwikkeling MFA de Pinnenhof

Ontwikkeling MFA de Pinnenhof

- Ontwerp
 - Toelichten Herijkt ontwerp

LEGENDA

-  619 m² boekenplank (deels 5 hoog)
- n*** doos-in-doo's ruimte (geschikt voor muziek)

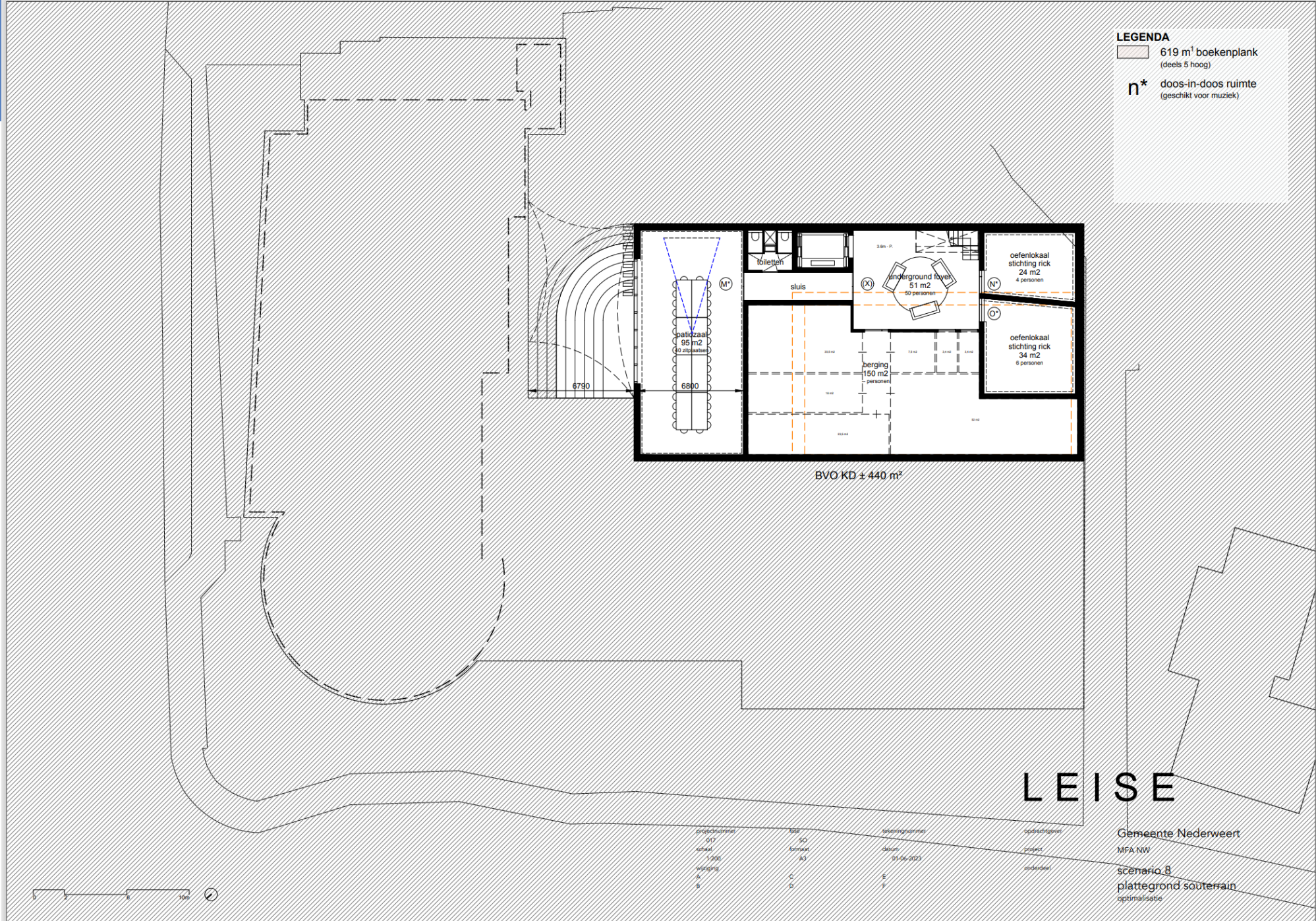


projectnummer	017	lisse	SO	tekeningsnummer		opdrachtgever	Gemeente Nederweert
schaal	1:200	formaat	A3	datum	01-06-2023	project	MFA NW
wijziging	A		C			onderdeel	scenario 8
	B		D				plattengrond begane grond
							optimalisatie

Gemeente Nederweert
MFA NW
scenario 8
plattengrond begane grond
optimalisatie

LEGENDA

- 619 m² boekenplank (deels 5 hoog)
- n* doos-in-doos ruimte (geschikt voor muziek)

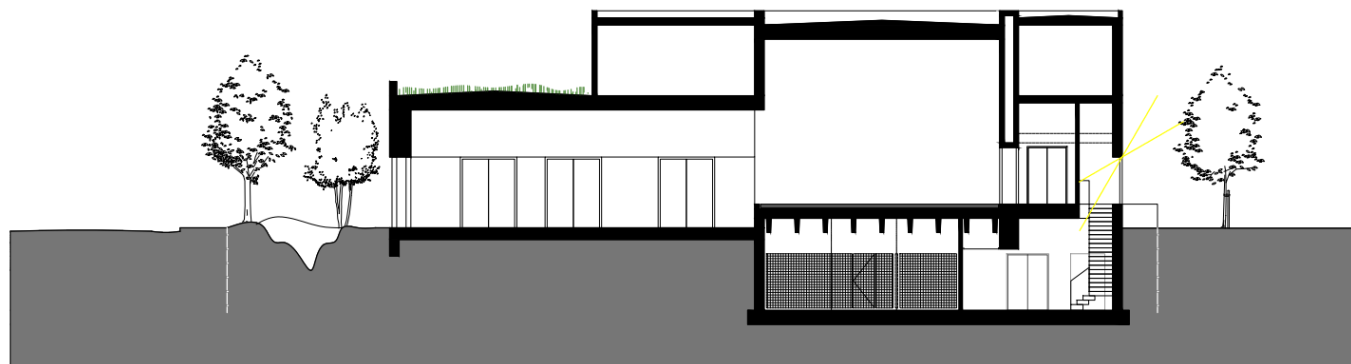


BVO KD ± 440 m²

LEISE

projectnummer	ISO	tekeningnummer	opdrachtgever
017	SO		MFA NW
schaal	format	datum	project
1:200	A3	01-06-2023	
wandeling			onderdeel
A	C	E	
B	D	F	

Gemeente Nederweert
MFA NW
scenario 8
plattgrond souterrain
optimalisatie



projectnummer	fase	tekeningnummer
017	SO	
schaal	formaat	datum
1:200	A3	01-06-2023
wijziging		
A	C	E
B	D	F

LEISE

opdrachtgever	Gemeente Nederweert
project	MFA NW
onderdeel	scenario 8
	doorsnede over podium
	optimalisatie

Ontwikkeling MFA de Pinnenhof

Ontwikkeling MFA de Pinnenhof

- Ontwerp
 - Koffie moment
 - Tekening ophangen & Feedback ophalen

Inzicht in vooruitzicht

3. Inzicht in vooruitzicht

- Nieuw exploitatie bestuur Stichting Pinnenhof
- Werkgroepen structuur
- Diverse (rand)ontwikkelingen
- Doorlooptijd

Inzicht in vooruitzicht

Inzicht in vooruitzicht

- Participatie
- Nieuw bestuur
- Werkgroepen structuur

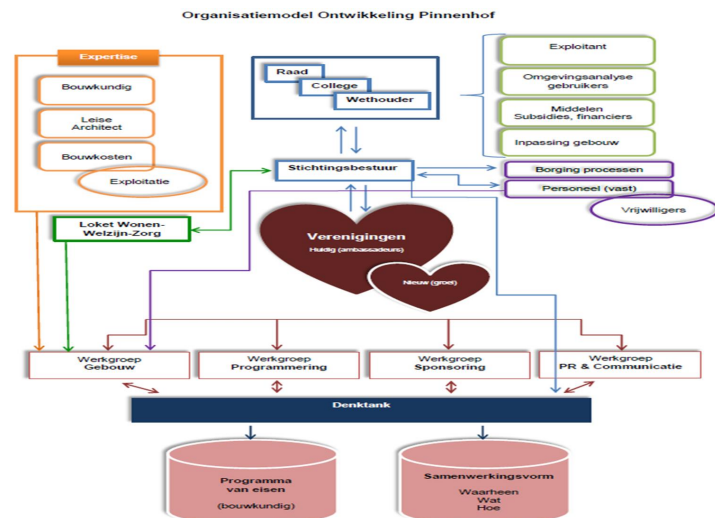
PIN-UPDATE MEI 2023

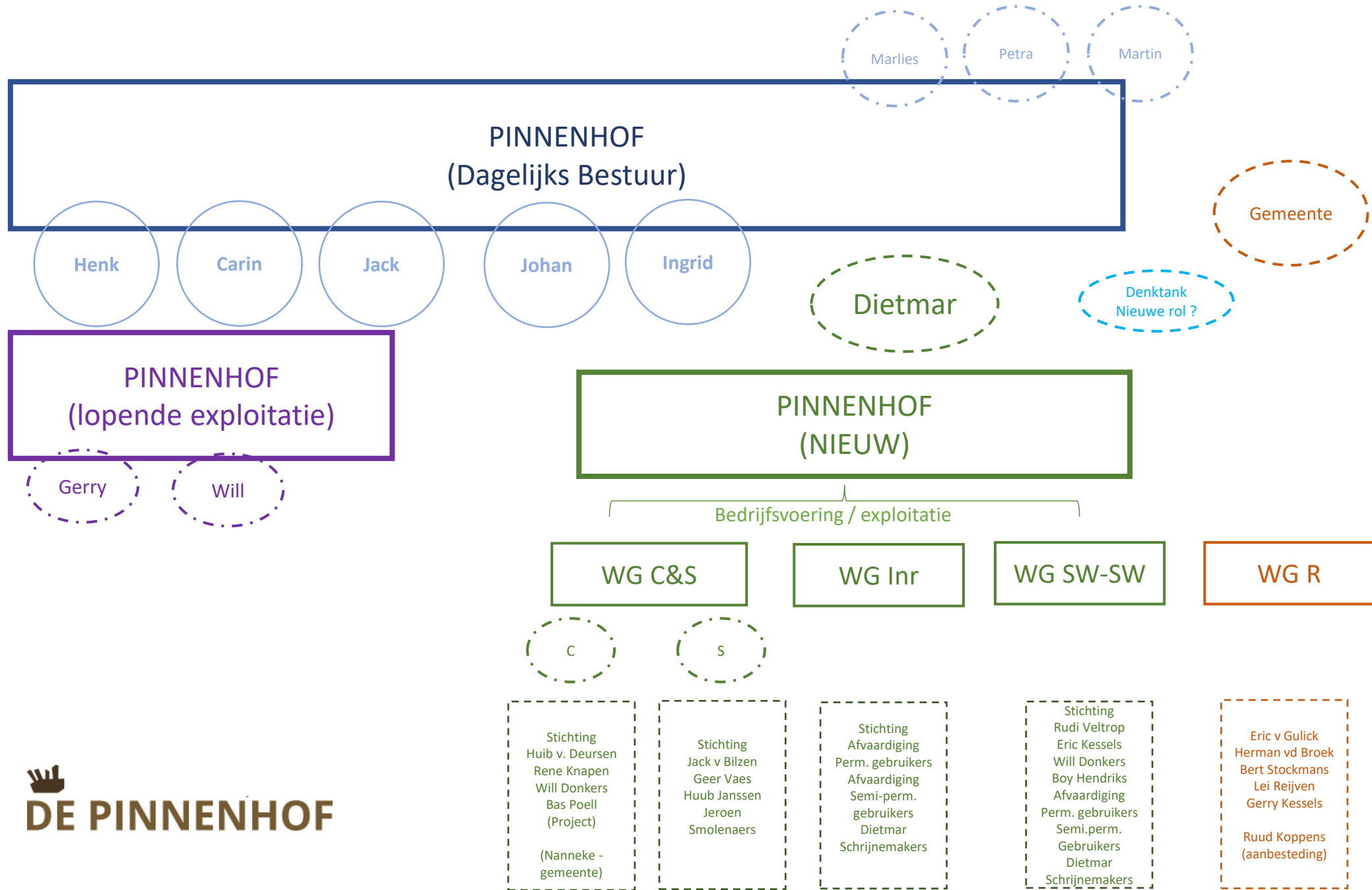
 Gemeenschapshuis
DE PINNENHOF

**NIEUW BESTUUR
VOOR MFA
DE PINNENHOF**



Met de vorming van een nieuw bestuur gaat De Pinnenhof met vertrouwen een nieuwe toekomst tegemoet als multifunctionele accommodatie. Vijf betrokken en vakbekwame vrijwilligers uit de Peelgemeente gaan samen de kar trekken van Stichting MFA De Pinnenhof in Nederweert. Het zijn Henk Steuten (voorzitter), Jack van den Heuvel (secretaris), Carin Sieben (penningmeester), Ingrid Voncken (bestuurslid) en Johan Janssen (bestuurslid).





Inzicht in vooruitzicht

Inzicht in vooruitzicht

- Werkgroep Exploitatie
 - Subwerkgroep lopende & nieuwe exploitatieopzet
 - Wat: Vormgeven huidige exploitatie tot sloop, tijdelijk exploitatie tijdens sloop/ nieuwbouw & toekomstige exploitatie / bedrijfsvoering.
 - Wie: Stichting & beheerders
- Subwerkgroep Communicatie / Sponsoring (WG C&S)
 - Wat: Positioneren MFA de Pinnenhof (voor de start bouw, tijdens de start bouw en na de oplevering) en verbinden/committeren met de toekomstige exploitatie (bezetting/inkoop/subsidies).
 - Wie: Stichting, huidige werkgroepleden communicatie aangevuld met de huidige leden van sponsoring.

Inzicht in vooruitzicht

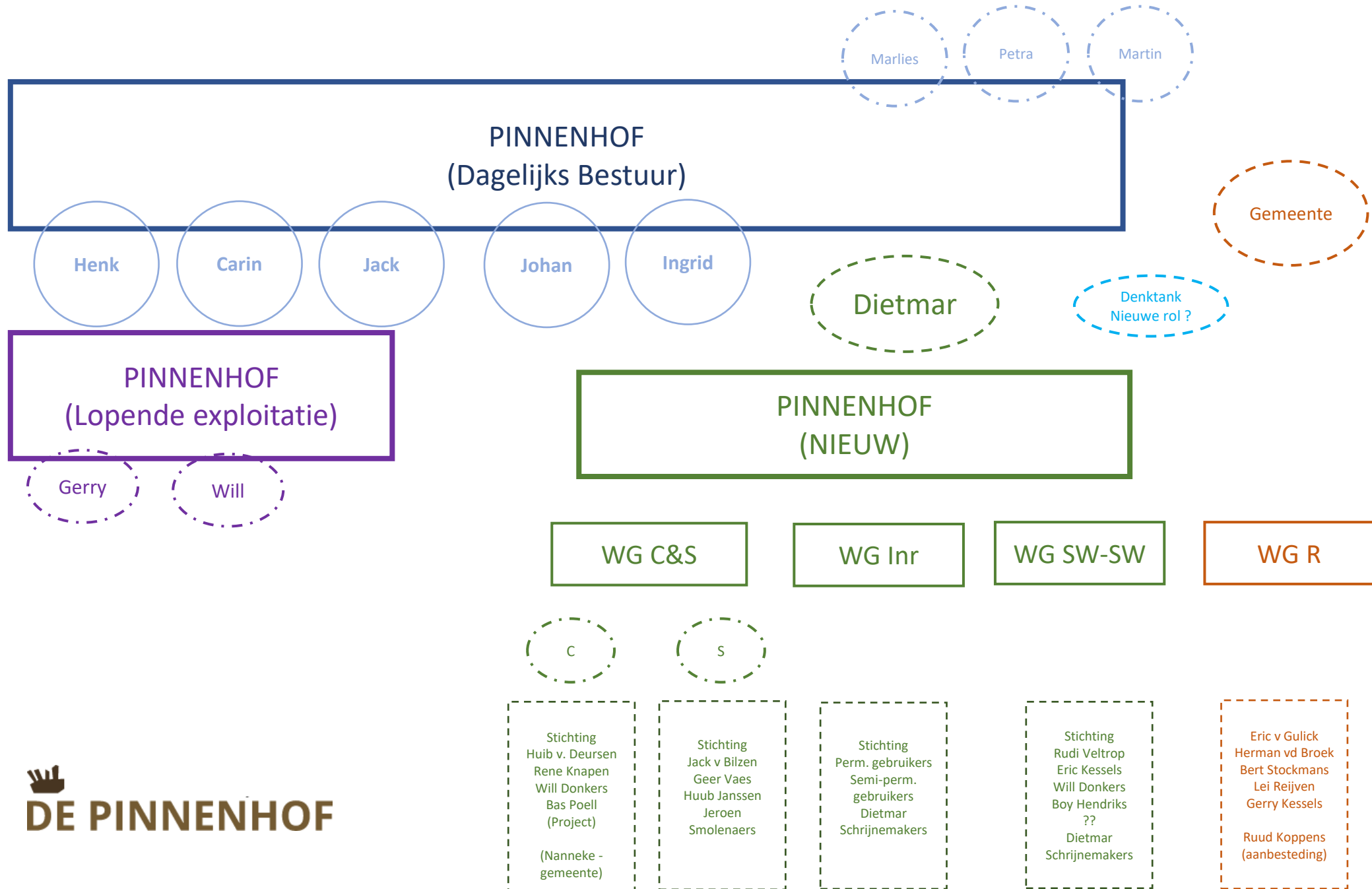
Inzicht in vooruitzicht

- Werkgroep Exploitatie
 - Subwerkgroep Samen Wonen – Samen Werken (WG SW-SW)
 - Wat: Vormgeven gezamenlijk gebruik van ruimtes, voorzieningen en faciliteiten, inzet vrijwilligers, openingstijden, bezettingsschema, jaarprogramma verder uitbouwen. Oa. schoonmaak, ICT, gastheerschap, energie, verzekeringen, gebruikersraad, enzo.
 - Wie: Afvaardiging stichting, afvaardiging permanenten- en semi-permanenten gebruikers en aanvullende ondersteuning van de projectleider.
- Subwerkgroep Inrichting (WG inr)
 - Wat: Vormgeven inrichting, afstemmen met gebruikers en inkoopstrategie bepalen.
 - Wie: Afvaardiging stichting, afvaardiging permanenten- en semi-permanenten gebruikers, klankborden incidentele gebruikers en aanvullende ondersteuning van de projectleider

Inzicht in vooruitzicht

Inzicht in vooruitzicht

- Werkgroep Realisatie (WG R)
 - Wat: Vormgeven technische uitwerking gebouw, aanbesteding sloop/nieuwbouw, ondersteuning inkoop WG inrichting, aanvragen benodigde vergunningen, Overleg omwonende, enzo.
 - Wie: Architect, interieur architect, constructeur, brandveiligheid, theater-techniek, installatietechniek (W&E), EPC, Geluid (intern / extern), Aannemer
- Klankbordgroep = oude Werkgroep Bouw + afvaardiging stichting
- Input ophalen middels werksessie met gebruikers.
- Denktank
 - Rene Knapen en Jos Willekens
 - Nieuwe fase, nader vormgeven met nieuw bestuur



Inzicht in vooruitzicht

Inzicht in vooruitzicht

- Doorlooptijd
 - Algemeen
 - Arbeidskrachten, gebruikers en marktconsultatie
 - Ontwerp
 - Vaststellingsmomenten (gebruikers, gemeente, stichting)
 - Vergunningen
 - Aanbesteding
 - Sloop/nieuwbouw
 - Inrichting
 - Start uitvoering
 - Sloop
 - Nieuwbouw

Inzicht in vooruitzicht

DOORLOOPTIJD (hoofdpijnen)

- 6 juni - Infoavond
- Juni t/m December 2023 – verder verdiepen ontwerp en exploitatieopzet
- December 2023 - Start aanbesteding & sloop
- Februari 2024 - Opstellen contractstukken
- Februari 2024 - Verhuizen naar tijdelijk onderkomen (na carnaval 2024)
- Na carnaval 2024 - Start sloop (sloop uiterlijk gereed voor zomerreces 2024)
- Geschatte bouw + slooptijd = ca. 14 maanden
 - 2025 - Geen carnaval in de Pinnenhof
- Uiterlijk oplevering / ingebruikname einde 2025.
 - Wen periode ca. 2 maanden voor gebruikers, exploitanten en alles goed in te regelen
- 2026 - Carnaval in Pinnenhof & eventueel grote opening

Inzicht in vooruitzicht

Inzicht in vooruitzicht

- Diverse (rand)ontwikkelingen
 - Gebiedsontwikkeling Lambertushof, lopende
 - Zaal Centraal

Rondvraag

Rondvraag

- vergeten we nog iets ?

Aanvullende vragen

Aanvullende vragen of aanvullende informatie ?

Neem contact op met Dietmar Schrijnemakers

Mobiel 06 41 33 26 61 of per mail via Dietmar@macoo.nl